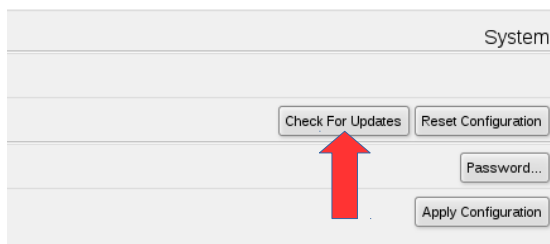


Fasttrack aktivieren

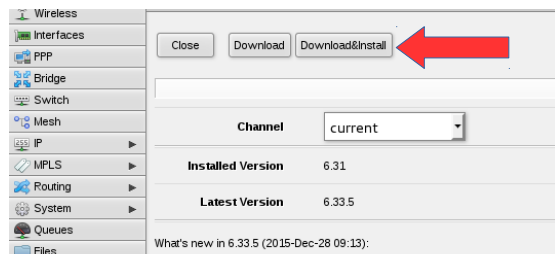
Schritt 1: Verbinden und Updaten

Loggen Sie sich als Erstes mittels eines Browsers auf der Weboberfläche Ihres Routers ein. Dazu geben Sie 192.168.88.1 in die Adressleiste Ihres Browsers ein. Nach dem Login landen Sie im Menüpunkt «Quick Set».

Klicken Sie auf «Check For Updates».

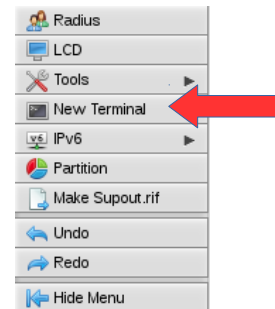


Sollten sich nun die «Installed Version» von der «Latest Version» unterscheiden, können Sie auf «Download&Install» klicken. Das Update hat einen Neustart des Routers zufolge.



Schritt 2: Konfiguration

Nun müssen zwei Befehle eingegeben werden. Wählen Sie dazu in der linken Seitenleiste den Punkt «New Terminal» aus. Jetzt sollte ein Pop-up-Fenster auftauchen, eventuell müssen Sie dieses Pop-up Fenster in Ihrem Browser bestätigen.



```

MMM      MMM      KKK      TTTTTTTTTT      KKK
MMMM     MMMM     KKK      KKK      RRRRRR     000000     TTT      III      KKK  KKK
MMM  MMMM  MMM  III  KKK  KKK  RRRRRR  000 000  TTT      III  KKKKK
MMM  MM  MMM  III  KKKKK  RRR  RRR  000 000  TTT      III  KKKKK
MMM  MMM  III  KKK  KKK  RRRRRR  000 000  TTT      III  KKK  KKK
MMM      MMM  III  KKK  KKK  RRR  RRR  000000     TTT      III  KKK  KKK

MikroTik RouterOS 6.33.5 (c) 1999-2015      http://www.mikrotik.com/

[?]      Gives the list of available commands
command [?]      Gives help on the command and list of arguments

[Tab]      Completes the command/word. If the input is ambiguous,
a second [Tab] gives possible options

/      Move up to base level
..     Move up one level
/command      Use command at the base level
    
```

Bitte geben Sie im Terminal folgende zwei Befehle ein:

Erster Befehl:

```
/ip firewall filter add action=fasttrack-connection
chain=forward comment=»fasttrack« connection-state=established,related
```

Zweiter Befehl:

```
/ip firewall filter move destination=1 [find comment=»fasttrack«]
```

Fasttrack ist nun aktiviert. Als letztes müssen Sie den Mikrotik neustarten, um die Einstellung zu übernehmen.